



Erste Pflegeoase in Bayern

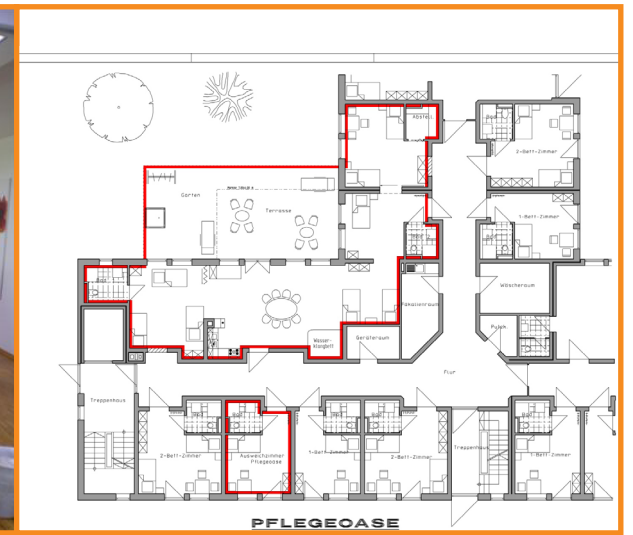
Der PUR VITAL Seniorenpark Alztal in Garching/Alz bietet seit 2009 als erste Pflegeeinrichtung in Bayern eine Pflegeoase für Menschen mit schwerer Demenz und weitgehend eingeschränkter Mobilität an.

Das besondere des Konzeptes der Pflegeoase ist der gemeinsame Wohn- und Schlafbereich in L-Form mit ca. 120qm Wohnfläche für sieben Bewohner. Die Räume passen sich an die Bedürfnisse der stark pflegebedürftigen Menschen an.

Privatheit, Intimsphäre und Rückzug sind durch unterschiedliche Möglichkeiten der Raumteilung jederzeit möglich. Für besondere Situationen steht zusätzlich ein Einzelzimmer mit Sanitärbereich zur Verfügung.

Den Mittelpunkt der Pflegeoase bildet ein Aufenthaltsbereich mit einer kleinen Küche, Wasserbett und Klavier. Die Bewohnerplätze gliedern sich von zwei Seiten um den Aufenthaltsbereich. Neben einer freundlichen und wohnlichen Innenausstattung haben die Bewohner selbstverständlich auch die Möglichkeit, ihren Bereich mit persönlichen Gegenständen bzw. Bildern zu gestalten. Die Pflegeoase verfügt über zwei Duschbäder mit WC. Für Wohlfühlbäder steht das Wohnbereichsbad zur Verfügung. **Ergänzt wird das Raumprogramm durch eine im Grünen gelegene, sehr geschützte ca. 60qm große mit Betten befahrbare Terrasse. Ein Brunnen und ein großes Klangspiel sprechen die Sinne zusätzlich an.**

Mit neuester Lichttechnik wird die Helligkeit (bis 1.500 Lux) innerhalb der Räume geregelt. Durch eine digitale Steuerung kann das Tageslicht an Helligkeit und farblicher Zusammensetzung nachempfunden werden. Bewohner, die einen erheblichen Teil des Tages im Bett oder auf Liegesesseln verbringen, erfahren so eine wirksame Unterstützung ihres Schlaf-/Wachrhythmus. Mit diesen Maßnahmen soll das Wohlbefinden, die Stimmung und die Kommunikation der schwer erkrankten Menschen verbessert werden.



Das besondere Licht wird ergänzt durch einen der Natur nachempfundenen Sternenhimmel, der über ein Spezialverfahren auf die Zimmerdecke aufgebracht wurde. Somit können die Bewohner der Pflegeoase jede Nacht die beruhigende Wirkung des Schlafens unter einem Sternenhimmel mit den verschiedenen Sternbildern genießen.

Durch die Präsenz der Pflegekräfte tagsüber wird dem Auftreten von Einsamkeit und Ängsten, wie es in Einzelzimmern zu beobachten ist, entgegengewirkt.

Mit **besonderen Therapieformen** wird dem Verlust der sprachlichen Fähigkeiten begegnet. Die Kommunikation erfolgt hauptsächlich über die Anregung der Sinne auf basaler Ebene. Eine kontrastreiche Farbgestaltung hilft die Umwelt besser wahrzunehmen. Das Gehör wird stimuliert durch den Einsatz von verschiedenen Klanginstrumenten. Das leichte Schaukeln auf dem Wasserbett allein oder zu zweit soll positive Gefühle (Mutterleib) hervorrufen. Es ist wichtig, alle Möglichkeiten des In-Kontakt-Tretens auszuschöpfen. Menschen, die in einer Oase wohnen, werden unterstützt, die Umwelt wieder wahr zu nehmen. Sie sind trotz ihrer schwersten Einschränkungen in ein soziales Umfeld integriert. **Nicht nur die Bewohner und deren Angehörigen, auch die Pflegekräfte, Therapeuten und Betreuungskräfte genießen die besondere Atmosphäre des Lebensraumes Pflegeoase.**

Für die Umbaukosten haben wir über die Bayerische Staatskanzlei auf Empfehlung des Sozialministeriums einen Zuschuss aus der Theo Wornland Stiftung erhalten. Der Besonderheit dieses Pflegekonzeptes entsprechend, förderte auch das Bayerische Staatsministerium für Soziales eine von uns in Auftrag gegebene wissenschaftliche Begleitung.